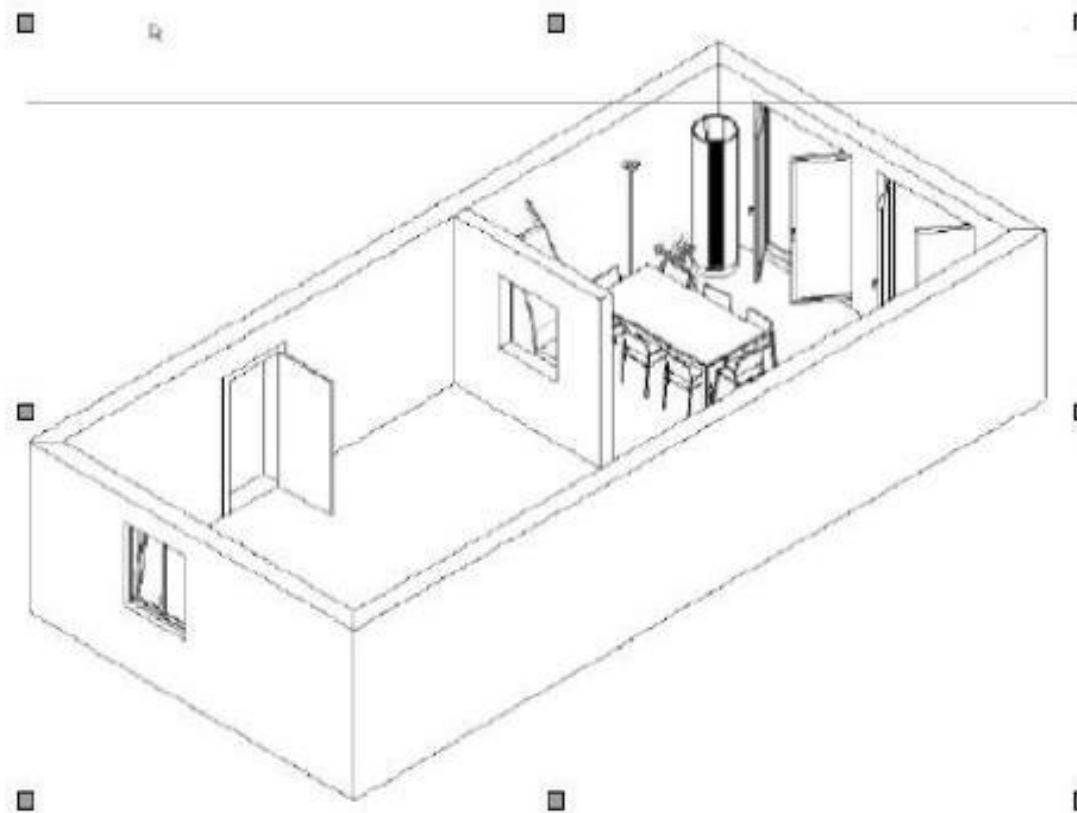


ElementsCAD bietet eine ähnliche Funktion, mit der Sie automatisch eine 3-Tafel-Ansicht erstellen können. Das Ergebnis können Sie natürlich ebenso Ihrer Layoutebene „A4 Quer“ oder einer anderen Layoutebene hinzufügen.



Wechseln Sie auf der Ebene „Grundriß“ in die Standardansicht >Rechts vorne oben< und aktivieren Sie nun Ihre Zeichnung.

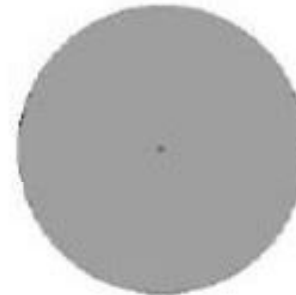
Wählen Sie nun in der Werkzeuggruppe Elements das Werkzeug >Duplikat in 2D Linien umwandeln< und klicken Sie auf die Zeichnung um die Funktion auszulösen.

Klicken Sie nun auf NEIN, um eine 3-Tafel-Ansicht zu erzeugen. Sie können nun für jede Ansicht (Vorne - Rechts - Oben) bestimmen, ob Sie das Ergebnis als Drahtmodell (alle Kanten), nur sichtbare Kanten, oder unsichtbare Kanten gepunktet haben möchten.

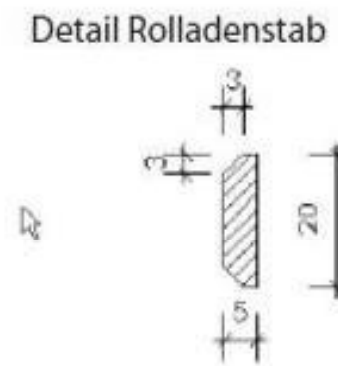
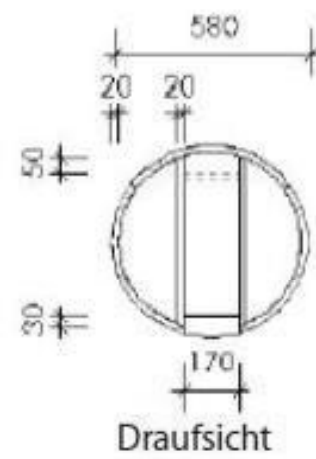
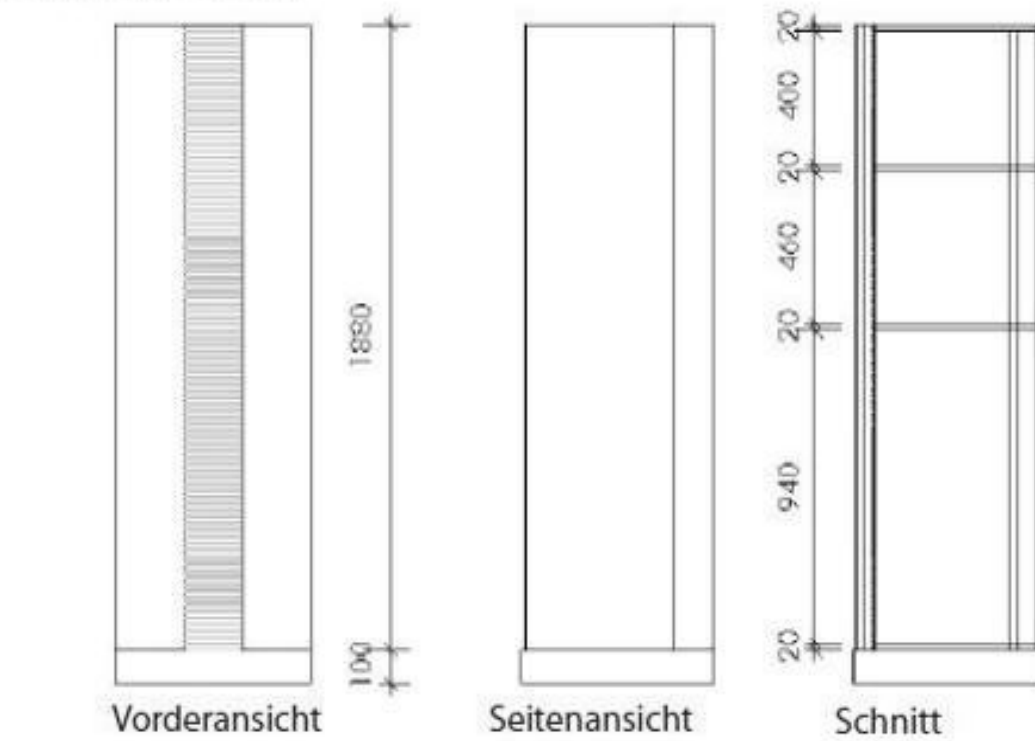


Zeichnen Sie für den Sockel einen Kreis mit dem Durchmesser >580< und positionieren Sie den Kreismittelpunkt am Hilfspunkt. Ändern Sie die Ebenenzugehörigkeit der Kreisfläche mit Hilfe des Pulldownmenüs in der Infopalette von "Ansichten" nach "M 1-10 3D".

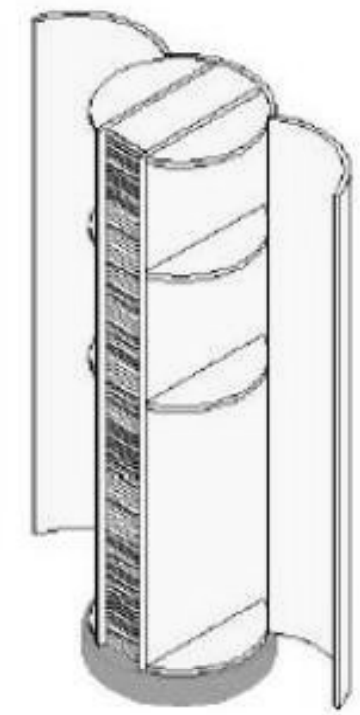
Nachdem Sie den Kreis von der einen Ebene in die andere Ebene verschoben haben, wechseln Sie wieder in die Ebene "M 1-10 3D" als aktive Ebene.

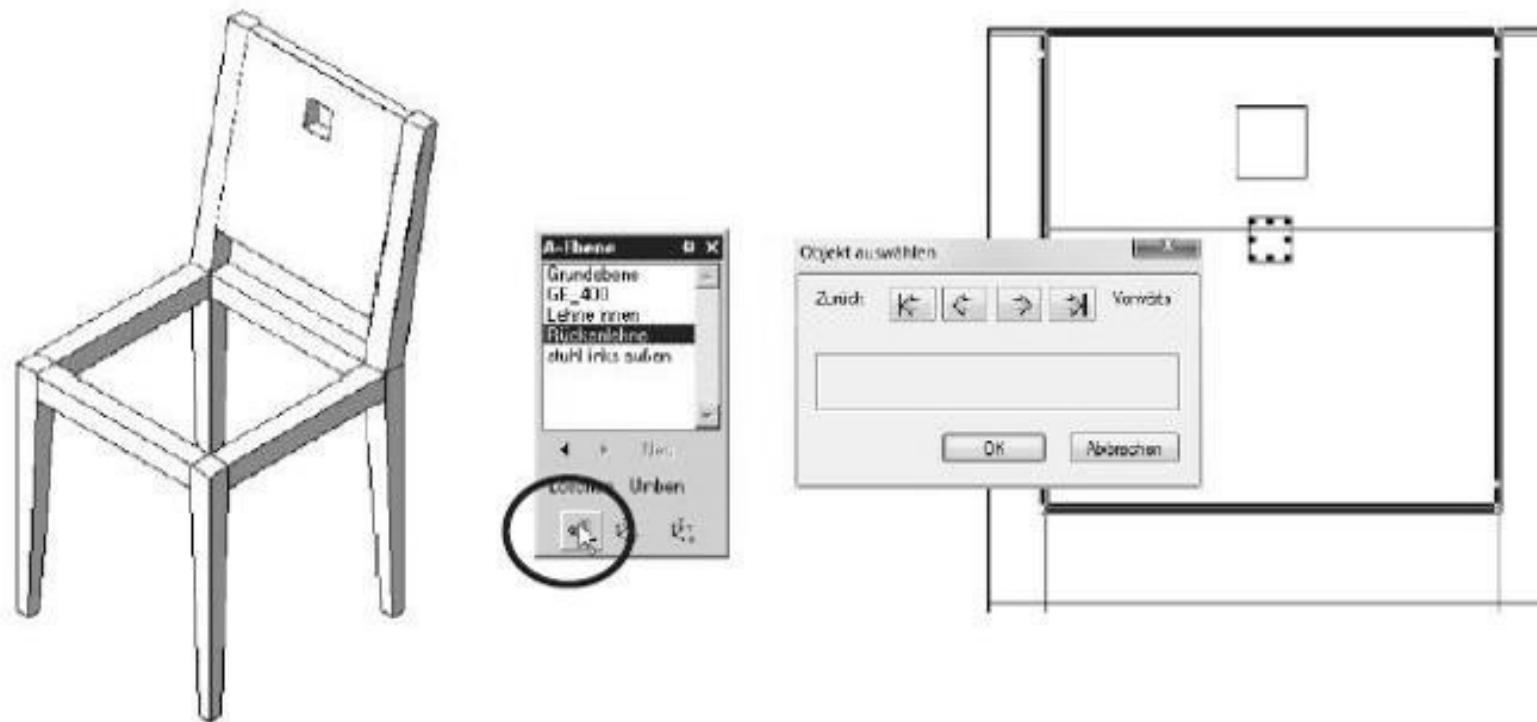


Übung Weinschrank



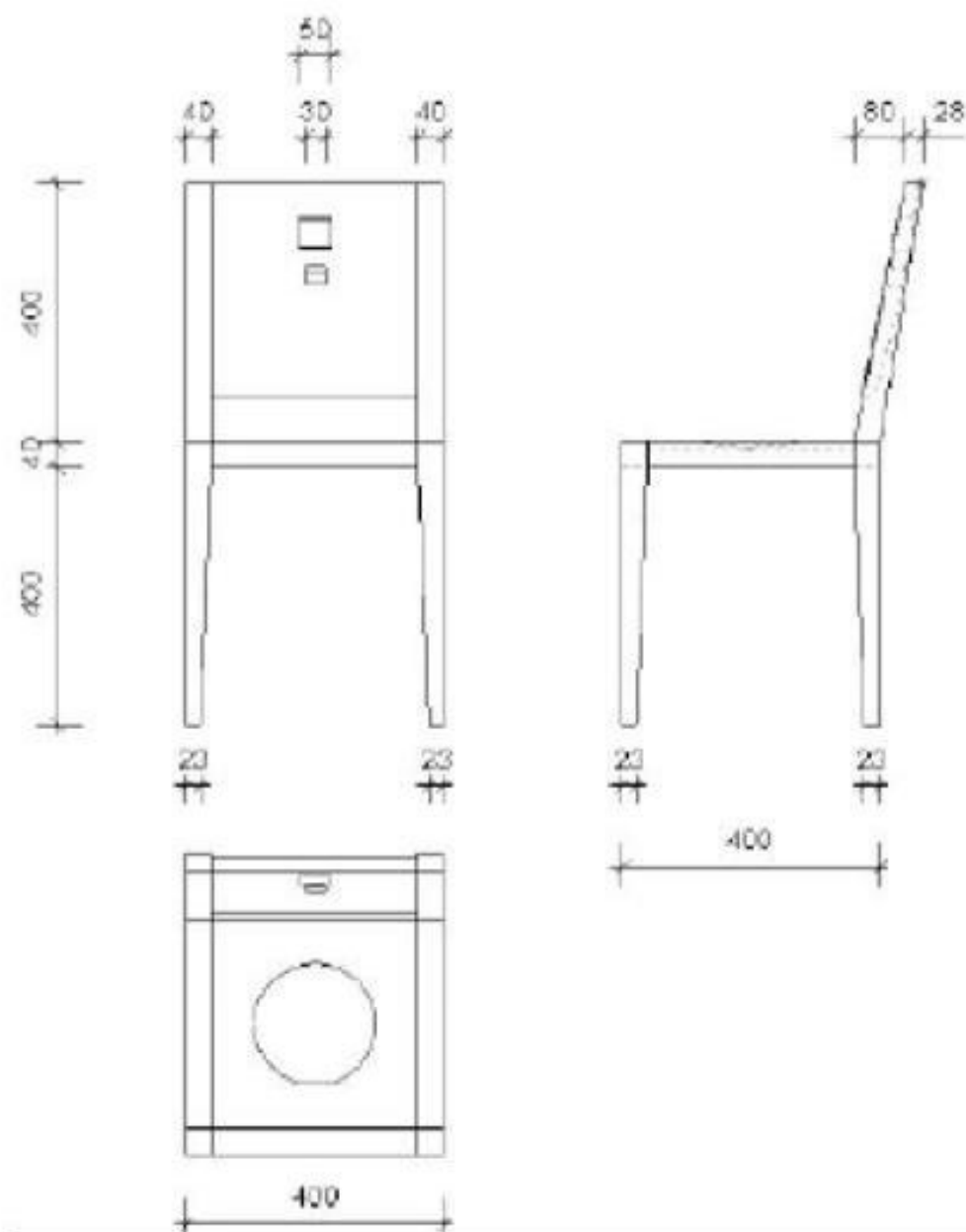
Perspektive Schrank offen





Um ein weiteres Quadrat für ein zweites Loch zeichnen zu können, aktivieren Sie die bereits angelegte Arbeitsebene mit >Doppelklick< und drehen Sie die Arbeitsebene senkrecht zum Bildschirm.

Zeichnen Sie ein Quadrat mit der Seitenlänge >30< und positionieren Sie das Quadrat direkt unterhalb der bestehenden Öffnung. Analog zu den vorhergegangenen Arbeitsschritten legen Sie wieder einen Tiefenkörper mit $z \Rightarrow -100$ an und verschieben das Objekt mit >3D Verschieben< in der Arbeitsebene in Richtung der y-Achse um >-30<.



Inhaltsverzeichnis

3D Grundlagen	5
Arbeitsumgebungen	6
Paletten	7
Programmeinstellungen	8
3D-Ansichten	14
Darstellungsarten	15
Grundebene	12
Arbeiten im dreidimensionalen Raum	14
Arbeitsebenen	22
3D-Objekte - Tiefenkörper	23
3D-Objekte - Schichtkörper	25
3D-Objekte - Rotationskörper	26
3D-Objekte - Pfadkörper	28
3D-Objekte - Vollkörper anlegen	32
3D-Objekte - Wände	37
Intelligente Objekte - Türen	44

Übungen

Tisch	49
Weinschrank	62
Stuhl	107
Innenraum	137